



## GETRÄNKE



frisch gepresster  
apfelsaft

5.90 (0.20l)



frisch gepresster  
orangensaft

5.90 (0.20l)



honey-cider wasser oder  
-soda  
(himbeerwasser od. -soda)

2.40 (0.20l)



leitungs- oder  
sodawasser

0.50 (0.25l)



milch deiner  
wahl, warm oder kalt  
geschäumt oder nicht

2.50 (0.25l)



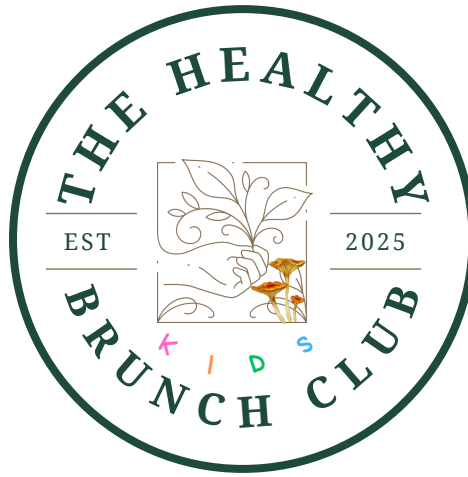
warmer od. kalter kakao  
mit milch deiner wahl  
gesüsst mit agavensirup

3.90 (0.25l)

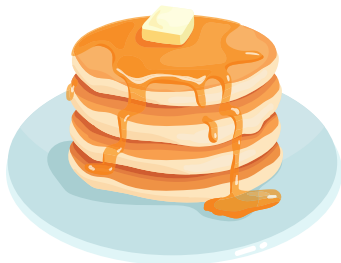
milchalternativen

hafer-, soja- und kokosmilch

laktosefreie bio milch



## S P E I S E N

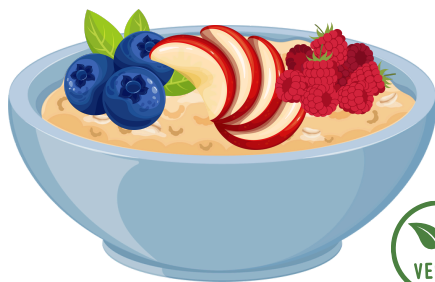


2 stück  
pfannkuchen  
(laktosefrei)

+

ahornsirup + heidel- und/oder himbeeren

6.90



zarte haferflocken  
mit hanf- und chiasamen  
kokosflocken, geriebenem apfel,  
verfeinert mit zimt  
(laktosefrei/glutenfrei)

6.50



grieskoch  
mit milch deiner wahl\*. verfeinert  
mit agavendicksaft &  
mit einem hauch  
ungesüssten bio-kakaopulver

6.50

**milchalternativen**

hafer-, soja- und kokosmilch

laktosefreie bio milch

### FACTS:

hanfsamen: kleine körner, große wirkung! reich an pflanzlichem eiweiß, gesunden omega-3-fettsäuren und ballaststoffen unterstützen hanfsamen eine gute verdauung, fördern die herzgesundheit und liefern wertvolle mineralstoffe.

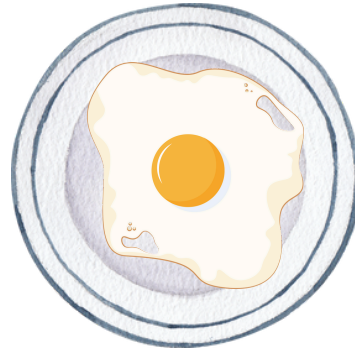


## S P E I S E N



hart- oder weichgekochtes ei  
(1 stk.)

1.90



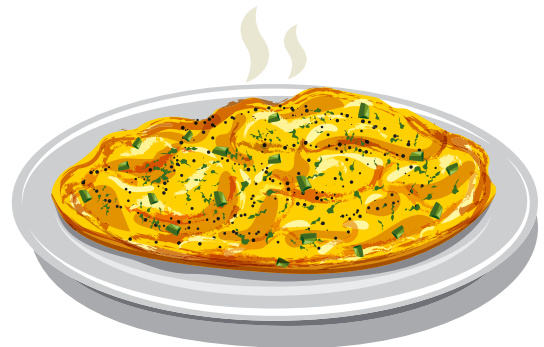
spiegelei

1.90



eierspeise aus zwei eiern

3.80

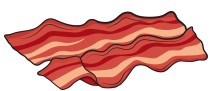


omelette aus zwei eiern  
mit 2 extras deiner wahl

4.90



## E X T R A S



2 streifen  
biospeck

1.70



pilzmix  
(champignons  
& shiitake)

1.50



käse  
(geriebener  
bergkäse)

1.50



süßkartoffel  
scheiben

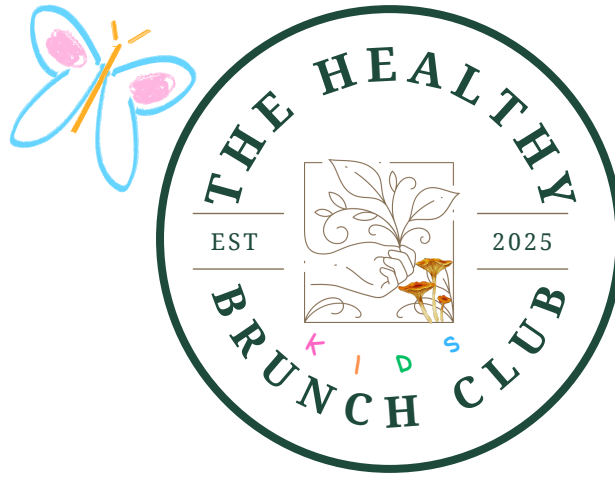
1.90



1 scheibe  
sauerteigbrot

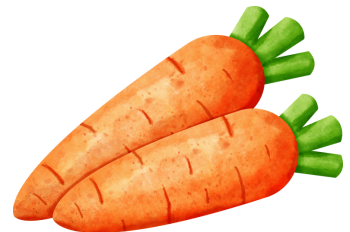
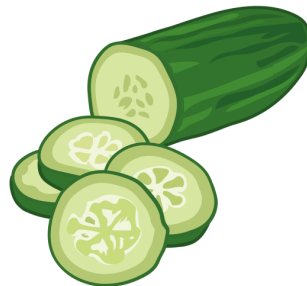
1.25





## OBST - UND GEMÜSESCHALEN

---

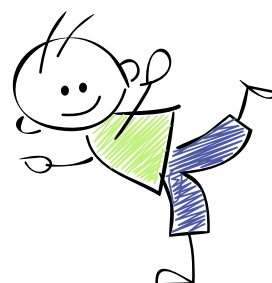


obst oder gemüse mixschale  
klein

3.90

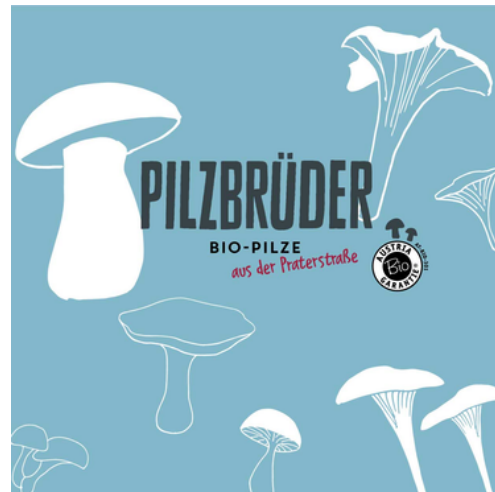
obst oder gemüse mixschale  
groß

5.90



# PARTNER

---



## ALLERGENINFORMATIONEN

A - glutenhaltiges getreide  
B - krebstiere  
C - eier  
D - fisch

E - erdnüsse  
F - soja  
G - milch/laktose  
H - schalenfrüchte

L - sellerie  
M - senf  
N - sesam  
O - sulfite

O - sulfite  
P - lupinen  
R - weichtiere